

Werterhalt Aussenbauwerke

Aufhebung ARA Habset und Neubau Pumpwerk

Ausgangslage/Problemstellung

Nach einer massiven Beschädigung der ARA Habset in Rehetobel infolge eines Autounfalls wurde nach einem Variantenstudium durch die Gemeinde Rehetobel die Aufhebung der ARA und der Umbau in ein Pumpwerk beschlossen. Bauherr war die Gemeinde Rehetobel, welche den Unterhalt an den AVA übergab.

Projektziele

- Sicherer Betrieb der Abwasserreinigung
- Kostenoptimierung durch Containerlösung des Pumpwerkes

Projektbeschreibung

Mit einem niedrigen Förderstrom wird das Abwasser direkt in die Dükerleitung Rehetobel gepumpt, ohne dass das Betriebsregime des Dükers angepasst werden musste. Aus Sicherheitsgründen wurden die Pumpen redundant ausgeführt.

Aufgrund der beengten Platzverhältnisse und der Lage direkt neben der Kantonsstrasse wurde das Pumpwerk als Containerlösung erstellt. Der Container mit dem Pumpwerk wurde auf der ARA Altenrhein inkl. Testlauf vollständig montiert und vor Ort als «Plug & Play-Lösung» in Betrieb genommen. So wurden die Kosten für die provisorische Abwasserableitung tief gehalten.

Technische Daten:

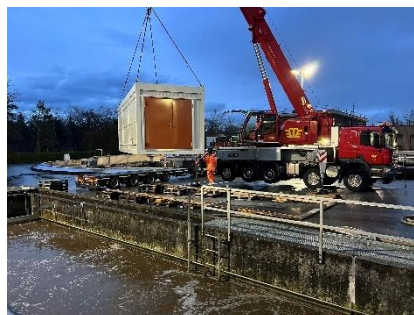
2 Excenterpumpen trocken aufgestellt (je 4 l/s)	1 Druckleitung DN65
1 Pumpensumpf mit 25 m ³ Nutzvolumen	H _{man} = 111m, Q _{max} = 4 l/s

Realisierungszeitraum: 2023

Gesamtkosten: CHF 880'000.- (KV)



Installation im Container



Auflad ARA Altenrhein



Versetzen am Zielort